

Orden del día:

1. Constitución de la comisión de usuarios.
2. Lectura del acta y aprobación, si procede, de la última comisión.
3. Informe de la Dirección.
4. Aprobación, si procede de tarifas.
5. Ruegos y preguntas.

Reglamento dos SAI (Aprobado por Consello de Goberno de 4 de novembro de 2005)

Artigo 7.

A participación activa das persoas usuarias da UDC no seguimento das actividades dos SAI, un feito imprescindible para garantir o seu desenvolvemento adecuado, realizarase a través da Comisión de Usuarios.

A comisión estará constituída polo/a vicerreitor/a de Investigación, que a presidirá, polo/a director/a dos SAI, que actuará de vicepresidente/a, por, cando menos, un representante dos usuarios por cada unha das unidades e por tres representantes do persoal laboral adscrito aos servizos.
Ademais do/a presidente/a e do/a vicepresidente/a, elixirase un secretario/a entre os restantes membros da Comisión.

Orden del día:

1. Constitución de la comisión de usuarios.
2. Lectura del acta y aprobación, si procede, de la última comisión.
3. Informe de la Dirección.
4. Aprobación, si procede de tarifas.
5. Ruegos y preguntas.

a. Presupuestos del año 2006.

Concepto	2005	2006
Outros suministros	175000	175000
Material de Oficina	8000	8000
Transportes	1000	300
Axudas de custo	6000	7000
Mobiliario	15000	45000
Total	205000	235000

Comisión de usuarios. 12 Julio 2006.

3. Informe de la Dirección



b. Memoria 2005.

SAI :: Servicios de Apoio á Investigación :: Universidade da Coruña - Microsoft Internet Explorer

Archivo Edición Ver Favoritos Herramientas Ayuda

Atrás Búsqueda Favoritos

Dirección: <http://www.sai.udc.es/gallego/php/memorias.php>

Google Buscar PageRank 10 bloqueado(s) Corrector ortográfico Opciones

SAI SERVICIOS DE APOIO A INVESTIGACION

UNIVERSIDADE DA CORUÑA VICERREITORIA DE INVESTIGACION

PRESENTACIÓN INFORMACIÓN NOVAS UNIDADES TARIFAS FORMULARIOS CONTACTO SUXESTIÓNS

MEMORIAS

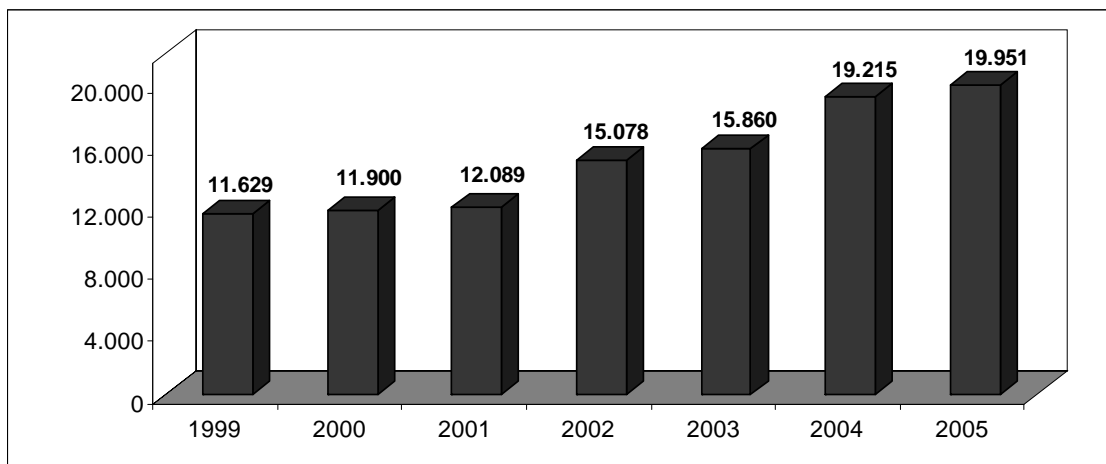
NOME	ANO	ARQUIVO
Memoria anual	2004	[PDF]
Memoria anual	2005	[PDF]

©2006 Servizos de Apoio á Investigación ::: Universidade da Coruña

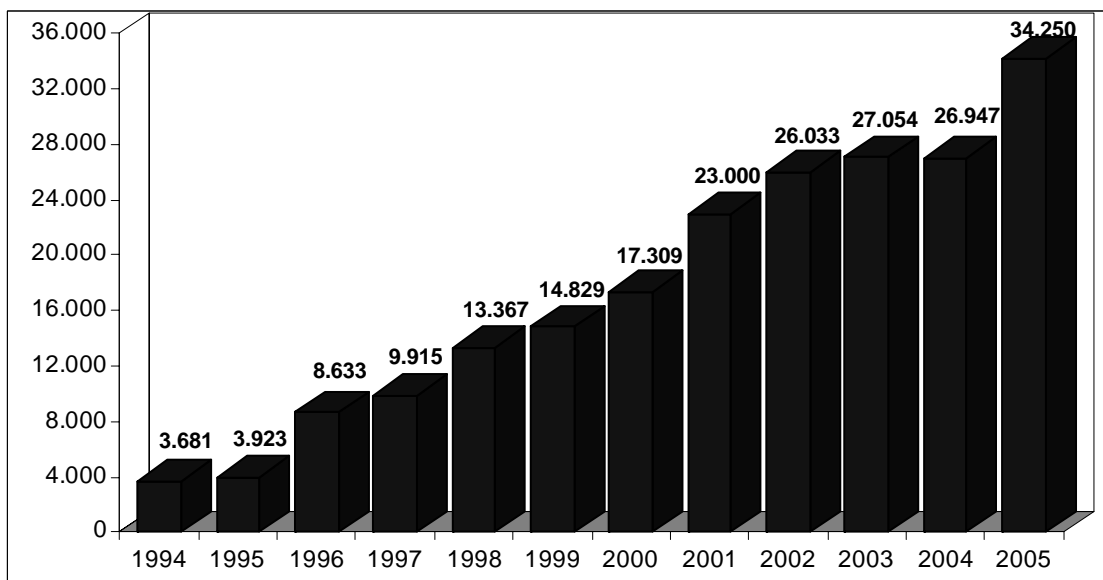
(www.sai.udc.es/gallego/php/memorias.php)

Internet

b. Memoria 2005.

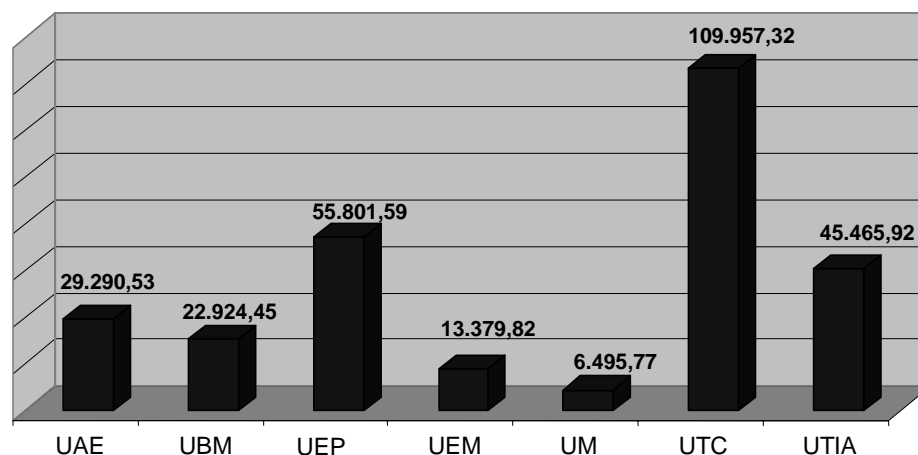


Evolución xeral do rexistro de mostras



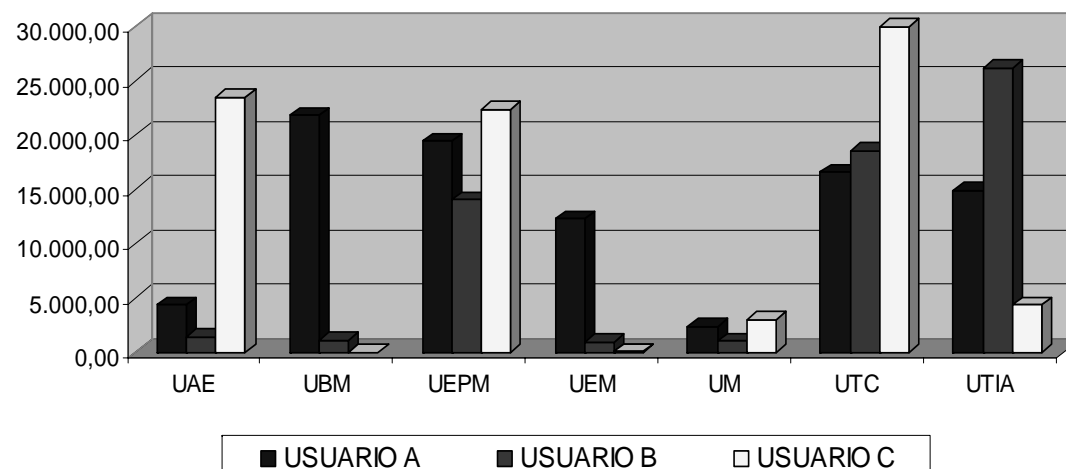
Evolución do nº de determinacións

b. Memoria 2005.



Ingresos totais por unidade

2004 176.093,62 €
2005 284.011,40 €



Por tipo de usuarios

c. Puesta en marcha de nuevos equipos

Estos fueron concedidos en los Fondos FEDER 2005, como pequeño equipamientos.

- Extractor por Ultrasonidos (3944 €)
- Extractor automático Soxhlet (17864 €)
- Bloque para Digestión de muestras (13082 €)
- Evaporador Automático para tubos (25537 €)
- Concentrador automático de gas Inerte (6624 €)
- Accesorios para ATR (17000 €)

d. Concurso de masas, FONDOS FEDER 2005 por importe de 712.096 €.
Triple Cuadrupolo (LC-MS) y un ESI-TOF

Se presentaron cuatro casas comerciales:

a. Agilent Technologies Spain (AG)

1. Sistema ESI-TOF G3250AA con un HPLC serie 1200
2. Sistema AP-MALDI-TOF G3250AA
3. Sistema LC-MS XCT (trampa iónica) con un HPLC serie 1200

b. Applied Biosystems-Applera Hispania

1. Sistema ESI-Qq-TOF, Q-Star-Elite con HPLC Agilent 1200
2. Sistema MALDI-TOF Voyager DE-PRO
3. Sistema LC-MS API 3200 (triple cuadrupolo) con HPLC Agilent 1200.

c. Bruker Biosciences Española

1. Sistema ESI-Qq-TOF, Micro-TOF Q con HPLC Agilent 1200.
2. Sistema MALDI-TOF Autoflex II
3. Sistema LC-MS HCT-Ultra (trampa iónica) con HPLC Agilent 1200RR

d. Waters Cromatografía

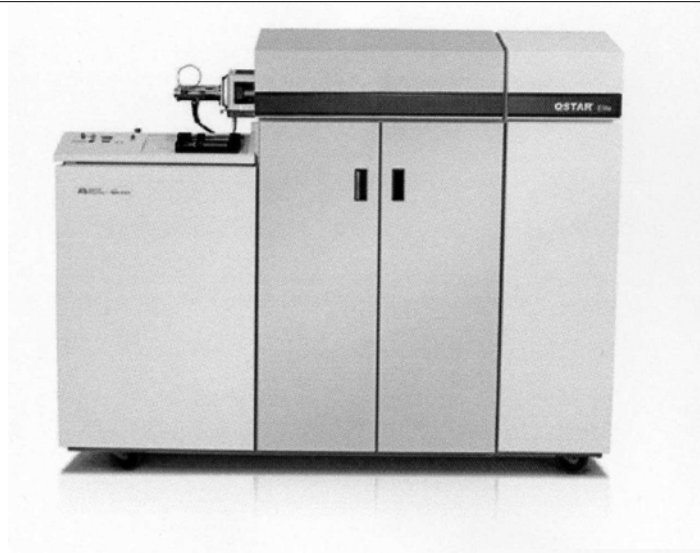
1. Sistema ESI/MALDI-Qq-TOF Premier con HPLC Waters 2695
2. Sistema LC-MS Quattro Premier XE (triple cuadrupolo) con UPLC Acquity

Comisión de usuarios. 12 Julio 2006.

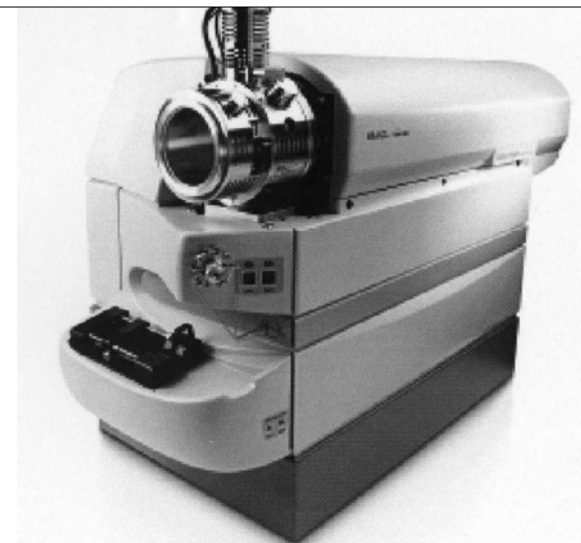
3. Informe de la Dirección

d. Concurso de masas: Concesión a *Applied Biosystems-Aplera Hispania*

1. Sistema ESI-Qq-TOF, Q-Star-Elite con HPLC Agilent 1200



3. Sistema LC-MS API 3200 (triple cuadrupol con HPLC Agilent 1200.



2. Sistema MALDI-TOF Voyager DE-PRO

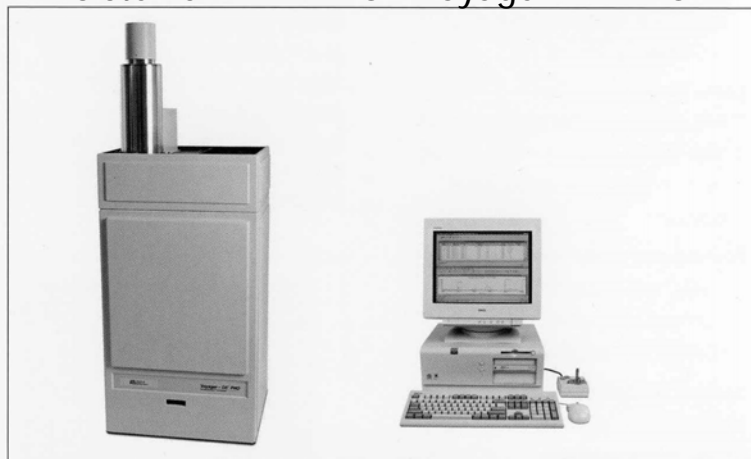


Figure 1. Applied Biosystems Voyager-DE™ PRO Workstation with data station.

Comisión de usuarios. 12 Julio 2006.
3. Informe de la Dirección

Difractómetro de Rayos X Bruker X8 Apex II.



f. Nuevos procedimientos aprobados.

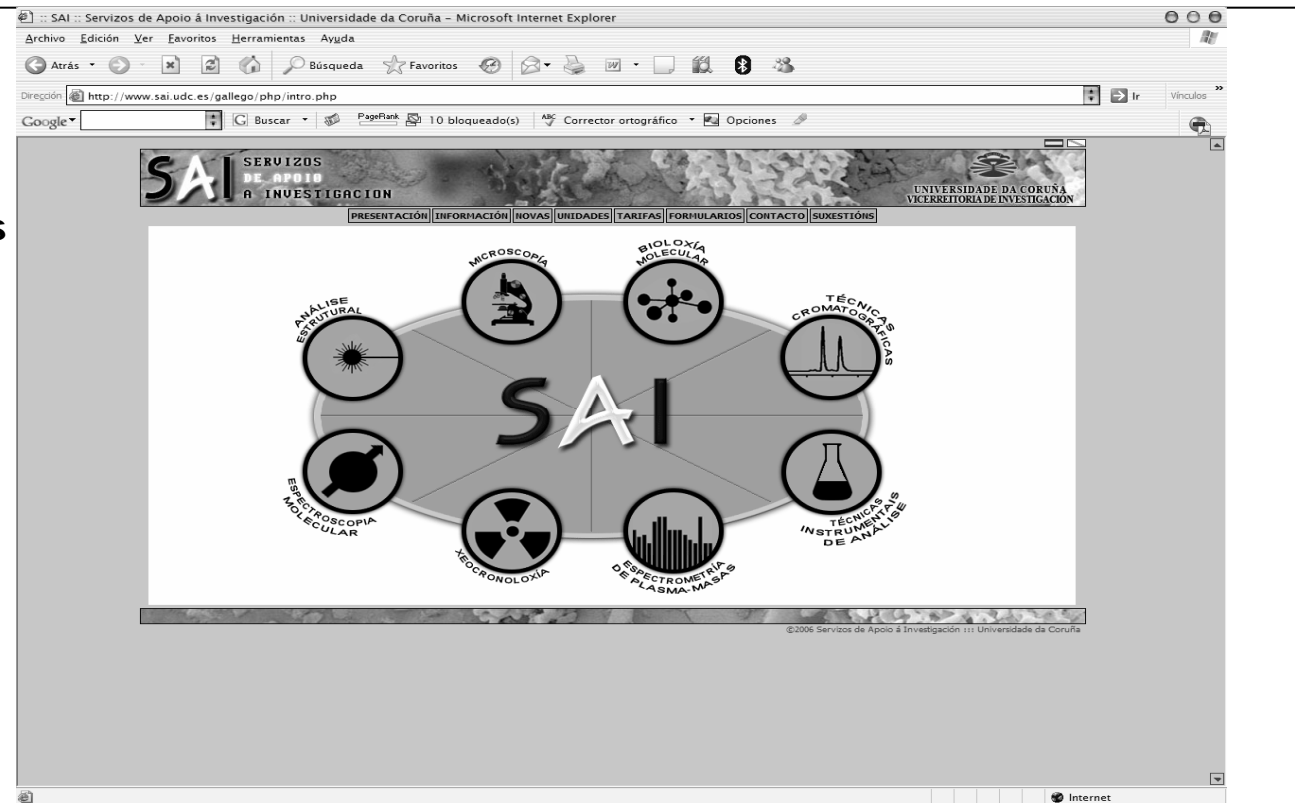
- Procedimiento de confidencialidad.
- Procedimiento de visitas, organización de cursos, formación, etc.
- A partir de enero de este año empezamos a utilizar un procedimiento nuevo de gestión, dando de alta los usuarios en grupos con un responsable. Dentro de un sistema de intranet interna, mediante el cual se llevan entrada de registros de muestras, toda la contabilidad y gestión de usuarios.

Comisión de usuarios. 12 Julio 2006.

3. Informe de la Dirección



- Nueva página web
[http:// www.sai.udc.es](http://www.sai.udc.es)



- Personal de los SAI
- Instalaciones radiactivas (entrega de documentación).
- Formularios de satisfacción
- Sustitución del comité de autoevaluación por un comité de Calidad.
- Comités Técnicos (uno por mes)
- Sistema de gestión de calidad, con el propósito de poder pasar ciertos ensayos para acreditación por norma 17025

Comisión de usuarios. 12 Julio 2006.

4. Tarifas



REVISIÓN TARIFAS 2006
Servizos de Apoio á Investigación
Vicerreitoría de Investigación - Universidade da Coruña

1 UNIDADE DE ANÁLISE ESTRUCTURAL

11 DIFRACCIÓN DE RAIOS X (PÓ)

111A	HORA DE VARRIDO DRX	2,06
112A	INDEXACIÓN	0,62 ELIMINAR
112A	IDENTIFICACIÓN DE FASES CRISTALINAS	3,00 NOVO

12 FLUORESCENCIA DE RAIOS X

121A	HORA DE VARRIDO FRX	2,17
122A	ANÁLISE SEMICUANTITATIVA POR FRX	2,48
123A	ANÁLISE CUANTITATIVA POR FRX	CONSÚLTESE

13 DIFRACCIÓN DE RAIOS X (MONOCRISTAL)

131A	SELECCIÓN CRISTAL	3,10
132A	TOMA DE DATOS DRX MONOCRISTAL	37,15
133A	TOMA DE DATOS DRX MONOCRISTAL A BAIXA TEMPERATURA	75,00
134A	RESOLUCIÓN DE ESTRUCTURA	61,92

14 GRANULOMETRÍA LÁSER

141A	GRANULOMETRÍA LÁSER (MEDIDA)	1,03 ELIMINAR
141A	GRANULOMETRÍA LÁSER (inclúe 3 ou máis réplicas)	3,09 NOVO
142A	GRANULOMETRÍA LÁSER (POSTA EN SUSPENSIÓN)	

15 SUPERFICIE ESPECÍFICA

151A	BET RÁPIDO	1,55
152A	ISOTERMA COMPLETA BET (inclúe gráficas)	4,64

16 PREPARACIÓN DE MOSTRA

161A	PREPARACIÓN DE MOSTRA (CORTE) (traccións de 30 min)	1,50
162A	PREPARACIÓN DE MOSTRA (MOENDA) (traccións de 30 min)	1,50
163A	PREPARACIÓN DE MOSTRA (MUFLA), horas	0,15
164A	PREPARACIÓN DE MOSTRA (PERLA)	3,10
165A	PREPARACIÓN DE MOSTRA (PASTILLA)	1,03
166A	PREPARACIÓN DE MOSTRA (INCLUSIÓN EN RESINA)	1,55
167A	PREPARACIÓN DE MOSTRA (PULIDO), horas	3,10
168A	PRETRATAMENTO PARA FACER PASTILLA	2,00
169A	HOMOXEIZADO	2,00
1610A	HUMIDADE EN BALANZA DE HUMIDADES (sólidas ou líquidas, inclúe 2-3 réplicas)	3,00
1611A	SÍLICE POR GRAVIMETRÍA (inclúe 2 réplicas)	4,20
1612A	DETERMINACIÓN DE pH	4,20 ELIMINAR
1612A	DETERMINACIÓN DE pH EN SÓLIDOS	2,06 NOVO
1613A	PORCENTAXE RETIDA EN TAMIZ (traccións de 30 min)	3,00